

DOSSIER NORISK

PRESENTAZIONE

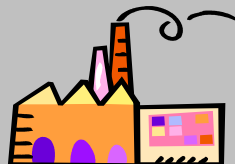
 IPSOA
Gruppo Wolters Kluwer

COSA SONO i DOSSIER NORISK

Sono documenti che aggregano le informazioni chiave provenienti dalla Camera di Commercio con i controlli sulle informazioni negative riferite ad una azienda e ai suoi esponenti. I Dossier Norisk sono disponibili nelle seguenti versioni:

VIEW

Persone Giuridiche



Permette di verificare relativamente ad una azienda informazioni di tipo anagrafico, l'effettiva esistenza dell'azienda, l'effettiva composizione del CDA, l'esistenza e la dislocazione geografica delle filiali.

OVERVIEW

Persone Giuridiche



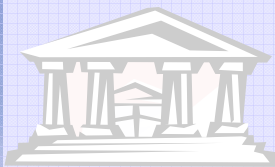
Permette di esaminare Società di Capitale, Società di Persona e Imprese Individuali, sempre on-line sulla base di dati legali, delle eventuali informazioni negative, bilanci (laddove disponibili), struttura e partecipazioni societarie.

Persone Fisiche



Permette di avere un quadro esaustivo circa le informazioni ufficiali che possono interessare una persona fisica, quali cariche, informazioni negative, partecipazioni.

Le fonti dei dati



Registro Imprese

Registro delle Camere di Commercio che contiene informazioni su tutte le imprese Italiane



Protesti

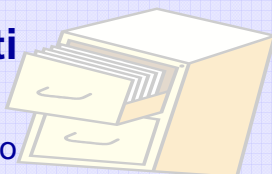
Registro Informatico dei Protesti delle Camere di Commercio Italiane



Banca Dati Bilanci

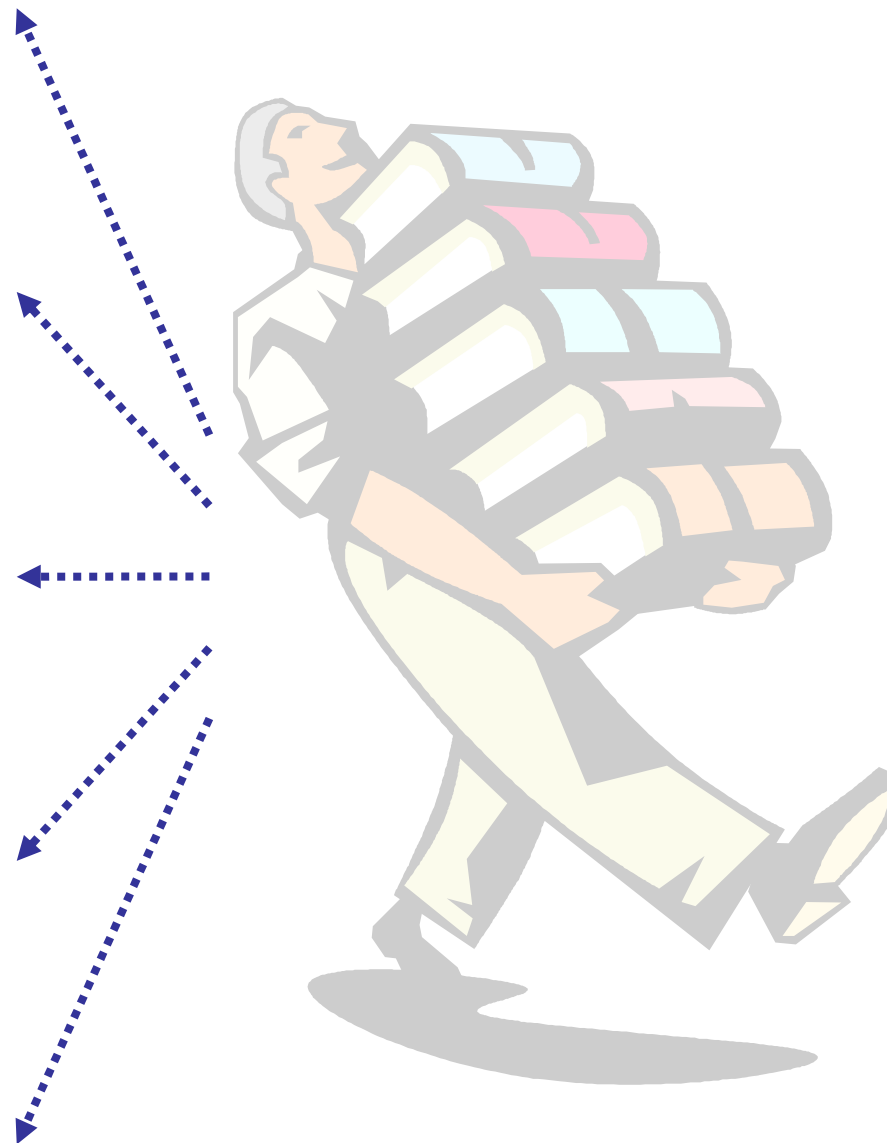
Pregiudizievoli, Procedure e Fallimenti

Eventi rilevati da Tribunali , Agenzie del Territorio e Registro Imprese



Partecipazioni, Composizioni Societarie e Cariche Esponenti

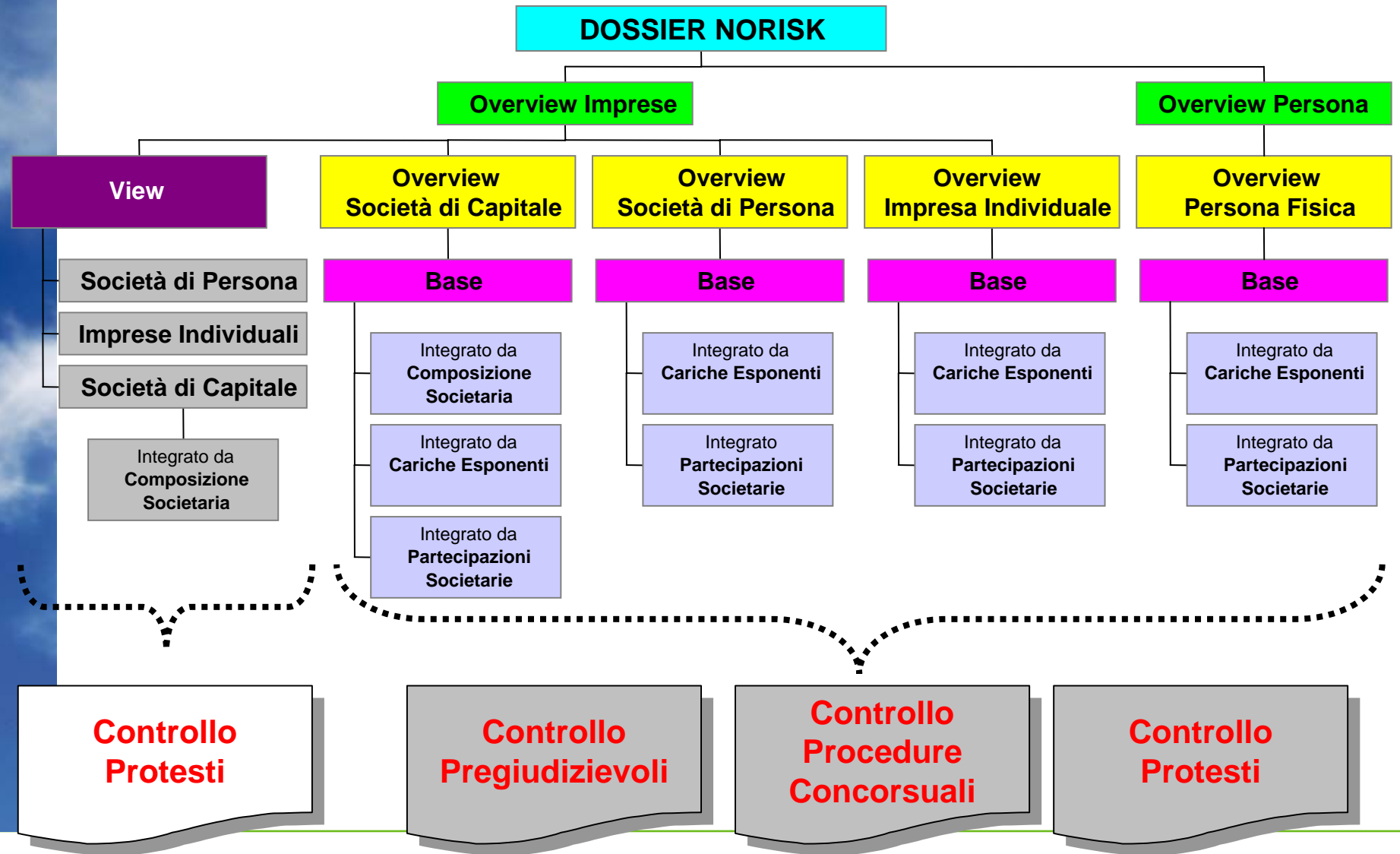
Informazioni rilevate da Elenchi Soci depositati presso il registro Imprese delle Camere di Commercio



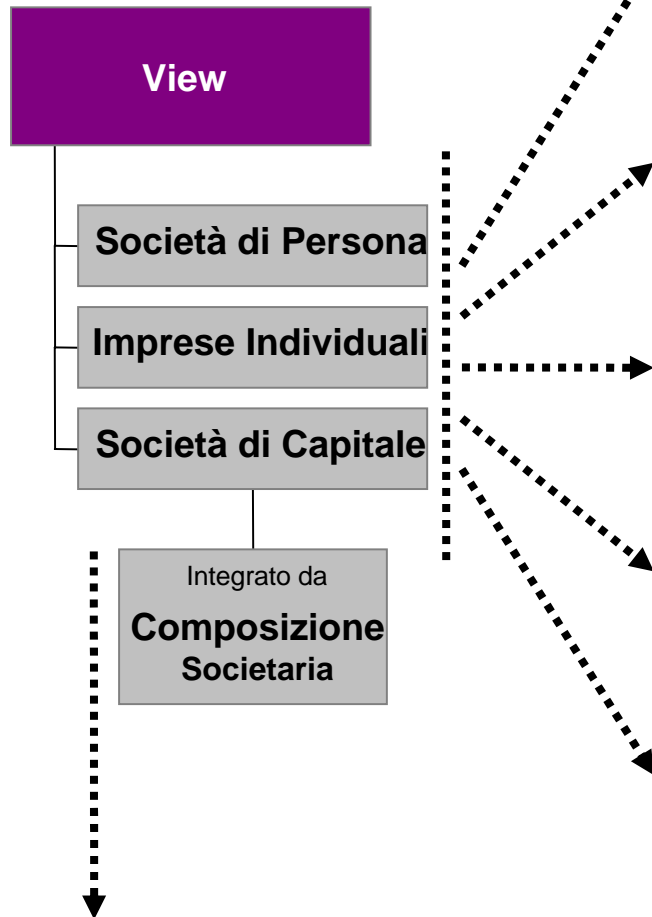
I PUNTI DI FORZA

- **Copertura:** servizio disponibile su tutte le aziende regolarmente iscritte presso la Camera di Commercio e disponibile su tutti i soggetti fisici
- **Completezza e Integrazione:** servizio che combina in un unico documento tutte le informazioni più rilevanti su imprese e persone
- **Aggiornamento:** tutte le informazioni vengono rilevate al momento della richiesta garantendo il massimo livello di aggiornamento
- **Tempestività:** servizio disponibile in pochi secondi con un risparmio operativo rispetto ai tempi impiegati nella consultazione delle singole fonti
- **Semplicità di accesso al servizio:** il servizio è disponibile via web attraverso semplici modalità di richiesta
- **Facilità di lettura dei dati:** il layout del documento permette una facile lettura dei dati e del loro significato

I PRODOTTI



VIEW LE: SEZIONI



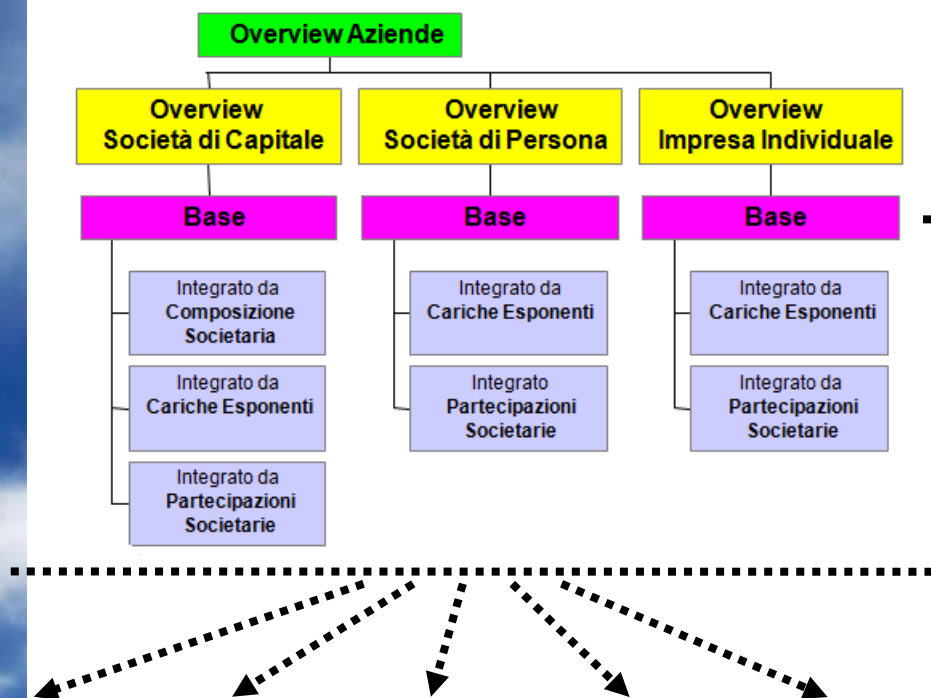
VISURA CAMERALE: Contiene i dati della Visura Camerale Ordinaria, ovvero dati di tipo anagrafico, giuridico ed economico delle aziende che risultano regolarmente iscritte al Registro delle Imprese tenuto dalle Camere di Commercio, Industria, Agricoltura ed Artigianato italiana.

Vengono riportati: denominazione, indirizzo sede ed unità locali, codice fiscale, natura giuridica, data di costituzione, data termine, capitale sociale, attività svolta e oggetto sociale, tipo di atto costitutivo, amministratori, durata in carica, data inizio e data fine carica, numero addetti ed organi sociali.

CONTROLLO PROTESTI: Contiene la verifica effettuata sulla banca dati Protesti contenente gli effetti protestati degli ultimi 5 anni, aggiornata con i bollettini ufficiali che le Camere di Commercio pubblicano quindicinalmente ed inviano a Infocamere. Il controllo viene effettuato sull'azienda e sui suoi esponenti. Il controllo evidenzia: Nominativo a cui appartiene l'effetto protestato (sia persone fisiche che giuridiche) - Data di levata del protesto (data in cui l'ufficiale levatore sottoscrive il proteso) - Tipo di effetto (cambiale, assegni, tratte accettate) - Importo effetto e valuta - (per casi particolari) codice motivo mancato pagamento

COMPOSIZIONE SOCIETARIA: fornisce l'assetto proprietario di una società di capitale italiana (escluse quelle quotate in borsa) attraverso l'elenco analitico dei soci che ne detengono quote azionarie e la relativa entità.

OVERVIEW AZIENDA: SEZIONI



VISURA CAMERALE: Contiene i dati della Visura Camerale Ordinaria, ovvero dati di tipo anagrafico, giuridico ed economico delle aziende che risultano regolarmente iscritte al Registro delle Imprese tenuto dalle Camere di Commercio, Industria, Agricoltura ed Artigianato italiana.

EVENTI NEGATIVI: Controllo Protesti, Pregiudizievole e Procedure Concorsuali sull'azienda e i suoi esponenti

BILANCI: principali indici di bilancio utilizzati nell'analisi finanziaria, e serie storica degli indici di bilancio. Dati disponibili solo su Società di Capitale

COMPOSIZIONE SOCIETARIA: fornisce l'assetto proprietario di una società di capitale italiana (escluse quelle quotate in borsa) attraverso l'elenco analitico dei soci che ne detengono quote azionarie e la relativa entità.

CARICHE ESPONENTI: Contengono i dati anagrafici di un soggetto e tutte le cariche da lui ricoperte. Oltre a queste informazioni si trovano anche la ragione sociale di ciascuna azienda, il codice ISTAT, la carica e lo stato della società (attiva, cessata, in fase di liquidazione...)

PARTECIPAZIONI: contengono l'elenco delle società in cui il soggetto detiene quote o azioni e la loro entità.

OVERVIEW AZIENDA: SEZIONI

Overview Persona

Overview
Persona Fisica

Base

Integrato da
Cariche Esponenti

Integrato da
Partecipazioni
Societarie

INFORMAZIONI ANAGRAFICHE

EVENTI NEGATIVI: Controllo
Protesti, Pregiudizievoli

CARICHE ESPONENTI: Contengono i dati anagrafici di un soggetto e tutte le cariche da lui ricoperte. Oltre a queste informazioni si trovano anche la ragione sociale di ciascuna azienda, il codice ISTAT, la carica e lo stato della società (attiva, cessata, in fase di liquidazione...)

PARTECIPAZIONI: contengono l'elenco delle società in cui il soggetto detiene quote o azioni e la loro entità.

VIEW CONTENUTI

CONTENUTI

Ricerca Anagrafica

Informazioni Anagrafiche

Dati costitutivi

Protesti sulla Società e sugli Esponenti

Attività

Informazione sullo Statuto

Albi, Ruoli e Licenze

Eventi speciali

Esponenti

Unità Locali

Composizione Societaria

Prospetto Soc. Cap.

Prospetto Soc. Pers.

Prospetto Impr. Ind.

X

X

X

X

X

X

X

X

X

X

X

X

X

X

X

X

X

X

X

X

X

X

X

X

X

X

X

X

X

X

X

OVERVIEW IMPRESA: CONTENUTI

CONTENUTI	BASE			OPZIONI			OPZIONI		OPZIONI	
	Società di Capitale	Società di Persone	Imprese Individuali	Società di Capitale + CARICHE ESPONENTI	Società di Capitale + PARTECIPAZIONI	Società di Capitale + COMPOSIZIONE SOCIETARIA	Società di Persone + CARICHE ESPONENTI	Società di Persone + PARTECIPAZIONI	Imprese Individuali + CARICHE ESPONENTI	Imprese Individuali + PARTECIPAZIONI
Ricerca Anagrafica	X	X	X	X	X	X	X	X	X	X
Informazioni Anagrafiche	X	X	X	X	X	X	X	X	X	X
Dati costitutivi	X	X	X	X	X	X	X	X	X	X
Protesti sulla Società e sugli Esponenti	X	X	X	X	X	X	X	X	X	X
Procedure Concorsuali sulla Società e sugli Esponenti	X	X	X	X	X	X	X	X	X	X
Pregiudizievole di Conservatoria sulla Società e sugli Esponenti	X	X	X	X	X	X	X	X	X	X
Attività	X	X	X	X	X	X	X	X	X	X
Informazione sullo Statuto	X	X	X	X	X	X	X	X	X	X
Albi, Ruoli e Licenze	X	X	X	X	X	X	X	X	X	X
Eventi speciali	X	X	X	X	X	X	X	X	X	X
Esponenti	X	X	X	X	X	X	X	X	X	X
Unità Locali	X	X	X	X	X	X	X	X	X	X
Cariche Esponenti				X			X		X	
Protesti sulle Società Collegate - CARICHE ESPONENTI				X			X		X	
Procedure Concorsuali sulle Società Collegate - CARICHE ESPONENTI				X			X		X	
Pregiudizievole di Conservatoria sulle Società Collegate - CARICHE ESPONENTI				X			X		X	
Dati raggruppati ed Indici di bilancio	X			X	X	X				
Notizie Storiche										
Composizione Societaria				X		X				
Protesti sui Soci - COMPOSIZIONE SOCIETARIA						X				
Procedure Concorsuali sui Soci - COMPOSIZIONE SOCIETARIA						X				
Pregiudizievole di Conservatoria sui Soci - COMPOSIZIONE SOCIETARIA						X				
Partecipazioni della Società					X			X		X
Protesti sulle Società Partecipate - PARTECIPAZIONI					X			X		X
Procedure Concorsuali sulle Società Partecipate - PARTECIPAZIONI					X			X		X
Pregiudizievole di Conservatoria sulle Società Partecipate - PARTECIPAZIONI					X			X		X

OVERVIEW PERSONA: CONTENUTI

CONTENUTI

Informazioni Anagrafiche
Protesti sulla Società e sugli Esponenti
Pregiudizievoli di Conservatoria sulla Società e sugli Esponenti
Cariche Esponenti
Protesti sulle Società Collegate - CARICHE ESPONENTI
Procedure Concorsuali sulle Società Collegate - CARICHE ESPONENTI
Pregiudizievoli di Conservatoria sulle Società Collegate - CARICHE ESPONENTI
Partecipazioni della Società
Protesti sulle Società Partecipate - PARTECIPAZIONI
Procedure Concorsuali sulle Società Partecipate - PARTECIPAZIONI
Pregiudizievoli di Conservatoria sulle Società Partecipate - PARTECIPAZIONI

BASE	OPZIONI	
Base	Cariche Esponenti	Partecipazioni
X	X	X
X	X	X
X	X	X
	X	
	X	
	X	
	X	
		X
		X
		X
		X

DOSSIER NORISK : LA BANCA DATI

The screenshot shows the RIBES website interface. At the top, the RIBES logo is displayed with the tagline 'RICERCHE E INFORMAZIONI PER BANCHE E SOCIETA''. Below the logo, there is a navigation menu with the following items: 'Servizi Camerali', 'I Servizi', 'Banca Dati Integrata' (highlighted in green), 'Modalità di accesso', 'Demo', and 'Fast Report'. Below the navigation menu, there is a section titled 'Banca Dati Integrata' with a sub-menu containing: 'Operazioni' (highlighted in green), 'Riepiloghi', 'Da Fare', 'Guida all'utilizzo', and 'Chiudi Sessione'. The 'Operazioni' sub-menu is expanded, showing a list of services: 'Servizi Immobiliari', 'Eventi Negativi', 'Servizi Camerali', 'Overview Impresa/Persona' (highlighted in green and circled in red), 'Ribes View', 'Perizie', and 'Visure Legali'. A red arrow points from the 'Overview Impresa/Persona' item in the sub-menu to the 'Percorso' section on the right. The main content area features a large image of a city skyline with the text 'Banca Dati Integrata' overlaid in large red letters. To the right of the image, there is a vertical text block: 'una serie relative a accessibili una ricerca' and 'op l'operatori quoti per i ir'.

Percorso

- Servizi Camerali
- Banca Dati Integrata
- Operazioni
 - Overview Impresa/Persona

Persone Giuridiche | **Persone Fisiche**

Dati Impresa / Impresa Individuale

CCIAA N. Rea

Denominazione

Natura giuridica

Provincia sede Inserire la prov. nel box

Codice fiscale

Ricerca Protesti

Nazionale Provinciale

Provincia sede Inserire la prov. nel box

La ricerca è possibile per le seguenti chiavi:

- CCIAA
- Denominazione
- Codice Fiscale

<p>RIBES SPA</p> <p>Codice fiscale: 11528880153</p> <p>Via MOLINO DELLE ARMI 23 MILANO (MI)</p> <p>Forma Giuridica: SOCIETA' PER AZIONI</p> <p>CCIAA-NREA: MI-1473995</p>	 Cessata	<input type="button" value="Conferma"/>
<p>RIBES S.P.A.</p> <p>Codice fiscale: 11528880153</p> <p>Via</p> <p>Forma Giuridica: SOCIETA' PER AZIONI CON SOCIO UNICO</p> <p>CCIAA-NREA: MI-1567670</p>	 Registrata	<input type="button" value="Conferma"/>

La ricerca restituisce un elenco di soggetti possibile

INDICE INFORMAZIONI CONTENUTE

DATI ANAGRAFICI

DATI CAMERALI

Sede

Informazioni da statuto/atto costitutivo

Unità locali

INFORMAZIONI NEGATIVE SULLA SOCIETA' E SUGLI AMMINISTRATORI

Pregiudizievoli di Conservatoria

Procedure Concorsuali

Protesti

DATI SINTETICI DI BILANCIO (Non presente)

INFORMAZIONI AGGIUNTIVE (Non presente)

CARICHE AMMINISTRATORI (Non presente)

PARTECIPAZIONI SOCIETARIE

INFORMAZIONI NEGATIVE SULLE PARTECIPAZIONI SOCIETARIE

Pregiudizievoli di Conservatoria

Procedure Concorsuali

Protesti

**Indice delle informazioni
contenute nel
documento. Trattasi di
link ipertestuali che
permettono una veloce e
facile navigazione**

Dati anagrafici

Denominazione:	RIBES S.P.A.
Indirizzo:	(PR)
Codice Fiscale:	11528880153
Numero REA:	MI-1567670

↓	Sede	↻
↓	Informazioni da statuto/atto costitutivo	↻
↓	Capitale e strumenti finanziari	↻
↓	Esponenti	↻
↓	Trasferimenti d'azienda, fusioni, scissioni, subentri	↻
↓	Attività, albi ruoli e licenze	↻
↓	Unità locali	↻
↓	Informazioni negative sulla società e sugli amministratori	↻
↓	Dati sintetici di bilancio	↻
↓	Partecipazioni Societarie	↻
↓	Informazioni negative sulle partecipazioni societarie	↻

Cliccando su questa icona è possibile tornare all'indice

Cliccando su questa icona è possibile espandere la sezione per visualizzare i singoli contenuti